

상명 University

일반전형 · 편입학전형 · 군위탁전형

SSAP

SM-CDR

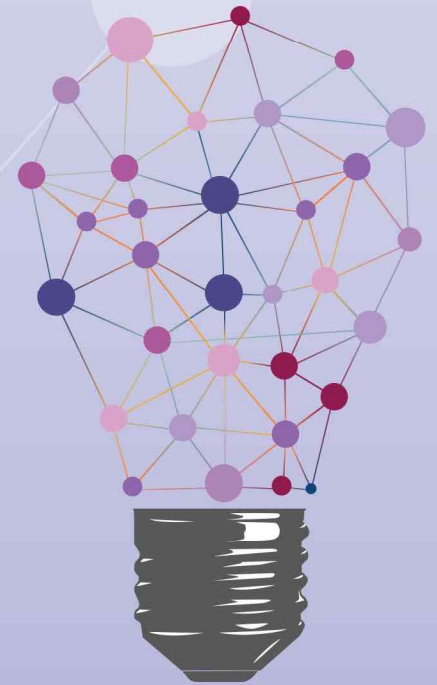
LINC+

PRIME

ACE+

CK

SM-IN



2019학년도 전기 2차모집 대학원 모집요강

일반대학원

[서울캠퍼스 · 2캠퍼스(천안)]

<차 례>

I. 모집과정 및 모집인원	2
II. 모집학과(서울캠퍼스)	3
III. 모집학과(천안캠퍼스)	5
IV. 지원자격	6
V. 전형일정	7
VI. 전형방법 및 배점	8
VII. 제출서류	12
VIII. 원서접수 및 서류제출 방법	14
IX. 전형료	15
X. 장학금 안내	16
XI. 기타 안내사항	17
XII. 담당부서 및 찾아오시는 길	18
별지. 편입학·군위탁·재입학 지원서 서식	20

I. 모집과정 및 모집인원

1. 일반전형

구분	석사과정 학·석사연계과정	박사과정 석·박사통합과정
서울캠퍼스	132명	106명
천안캠퍼스	70명	5명

2. 편입학 및 재입학

구분	석사과정	박사과정 석·박사통합과정
서울캠퍼스	26명	20명
천안캠퍼스	25명	1명

3. 군위탁전형

구분	석사과정	박사과정 석·박사통합과정
서울캠퍼스	13명	10명
천안캠퍼스	7명	해당없음

※ 위 인원은 최초 모집인원이며 1차 모집 확정 인원에 따라서 2차 모집인원에 변동이 있습니다.

II. 모집학과(서울캠퍼스)

계열	학과명	모집과정			전공분야	
		석사	박사	석 박사	석사과정	박사 및 통합과정
인문 사회	국어교육학과	○	○	○	국어교육/한국어교육	국어교육/한국어교육
	한국학과	○	○	○	한국언어문화/한국학/한국이민통합	한국언어문화/한국학/한국이민통합
	교육학과	○	○	○	교육학	교육학
	지리학과	○	○	○	지리학	지리학
	문헌정보학과	○	○	○	문헌정보학	문헌정보학
	행정학과	○	○	○	행정학	일반행정/정책/사회복지
	경제학과	○	○	○	경제학	경제학
	경영학과	○	○	○	경영학	경영학
	국제통상학과	○	○	○	국제경영/국제경제	국제경영/국제경제
	가족복지학과	○	○	○	가족교육·상담·아동발달·보육/사회복지	가족교육·상담·아동발달·보육/사회복지
	저작권보호학과	○	○	○	저작권보호학	저작권보호학
	국가안보학과	○			국가안보	
	부동산학과		○			부동산학
	글로벌문화콘텐츠학과 (구 창의콘텐츠학과)		○			글로벌문화콘텐츠학
웰스매니지먼트학과		○			웰스매니지먼트학	
자연 과학	화학과	○	○	○	화학(유기화학/무기화학/분석화학/ 물리화학/생화학/고분자화학)	화학(유기화학/무기화학/분석화학/ 물리화학/생화학/고분자화학)
	생명과학과 (구 생물학과)	○	○	○	생명과학(의생명공학/생물정보학/ 분자생명공학/분자환경생물학/ 해양생물학/미생물공학)	생명과학(의생명공학/생물정보학/ 분자생명공학/분자환경생물학/ 해양생물학/미생물공학)
	컴퓨터과학과	○	○	○	컴퓨터과학	컴퓨터과학
	외식영양학과	○	○	○	외식영양학	외식영양학
	글로벌생활환경학과	○	○	○	글로벌생활환경학	글로벌생활환경학
	게임학과	○	○	○	게임학	게임학

계열	학과명	모집과정			전공분야	
		석사	박사	석 박사	석사과정	박사 및 통합과정
공학	화공신소재학과	○	○	○	화공신소재학	화공신소재학
	감성공학과	○	○	○	감성공학	감성공학
	에너지그리드학과	○	○	○	전력 및 에너지공학	전력 및 에너지공학
	데이터사이언스학과	○	○	○	데이터사이언스	데이터사이언스
	스포츠ICT융합학과	○	○	○	스포츠ICT융합 (구 문화기술대학원 스포츠정보기술융합학과)	스포츠ICT융합
예.체 능	*조형예술학과	○	○	○	한국화/서양화/조소/미술이론	실기/이론
	*생활예술학과	○	○	○	가구조형/텍스타일아트	가구조형/텍스타일아트
	*음악학과	○	○	○	성악/반주/작곡/기악/피아노페다고지/합창지휘	음악학
	*뉴미디어음악학과	○	○	○	뉴미디어음악학	뉴미디어음악학
	*공연예술경영학과		○			공연예술경영학
	*체육학과	○	○	○	체육학/스포츠융합(구 스포츠융합기술학전공)	체육학/스포츠융합(구 스포츠융합기술학전공)
	*무용학과	○	○	○	무용(한국무용/현대무용/발레)	무용(한국무용/현대무용/발레)
	디지털이미지학과	○	○	○	비주얼저널리즘	비주얼저널리즘
*뮤직테크놀로지학과		○			뮤직테크놀로지	

※ ‘*’표시학과는 군위탁전형 모집하지 않음.

※ 적격자가 없는 경우에는 모집인원에 상관없이 선발하지 않을 수 있음.

※ 지원자는 일반대학원 홈페이지(grad.smu.ac.kr / 개편 중이어서 변동 가능) ‘학과안내’에서 진로(취업)전망, 학과내규상의 세부전공, 교육과정 등을 확인하시기 바랍니다.

III. 모집학과(천안캠퍼스)

계열	학과명	모집과정			전공분야	
		석사	박사	석·박사	석사과정	박사 및 통합과정
인문 사회	글로벌금융경영학과	○	○	○	글로벌금융경영학	글로벌금융경영학
자연 과학	식물식품공학과	○			식물식품공학	
	환경조경학과	○			환경조경학	
	*환경자원학과		○			식물식품공학/환경조경학
공학	소프트웨어학과	○	○	○	소프트웨어학	소프트웨어학
	전자정보시스템공학과	○	○	○	정보통신공학 전자공학 시스템반도체공학 정보보안공학 로봇및지능정보공학	정보통신공학 전자공학 시스템반도체공학 정보보안공학 로봇및지능정보공학
	경영공학과	○	○	○	경영공학	경영공학
	건설시스템공학과	○			건설시스템공학	
	그린화학공학과	○			그린화학공학	
	*건설·환경·의생명공학과		○			건설시스템공학/환경공학/의생명공학
예· 체능	*디자인학과	○	○		커뮤니케이션디자인학 패션디자인학 텍스타일디자인학 실내디자인학 세라믹디자인학 산업디자인학 디자인매니지먼트학	시각디자인 패션디자인 텍스타일디자인 실내디자인 세라믹디자인 산업디자인
	*디자인예술·문화학과	○	○	○	디자인예술·문화	디자인예술·문화
	*공연예술학과		○			공연예술학
	*사진영상미디어학과	○	○	○	광고사진/순수사진	영상미디어
	*영화영상학과	○			영화영상	
	*연극학과	○			연극학	
	*무대미술학과	○			무대미술	
*만화·애니메이션학과	○	○		만화·애니메이션	만화·애니메이션	

※ ‘*’ 표시학과, 박사과정, 석·박사통합과정은 균위탁전형 모집하지 않음.

※ 적격자가 없는 경우에는 모집인원에 상관없이 선발하지 않을 수 있음.

※ 지원자는 일반대학원 홈페이지(grad.smuc.ac.kr / 개편 중이어서 변동 가능) ‘학과안내’에서 진로(취업)전망, 학과내규상의 세부전공, 교육과정 등을 확인하시기 바랍니다.

IV. 지원자격

1. 일반전형

가. 석사과정 (수업연한 4학기)

2019년 2월 이전 국내·외 4년제 정규 대학에서 학사학위 취득(예정)자 또는 법령에 따라 이와 같은 수준 이상의 학력이 있다고 인정받은 자

※ 대학교에서 타 전공을 이수한 자도 지원 가능하나 입학 후 학과에서 지정한 선수과목을 이수하여야 함.

나. 학·석사연계과정 (수업연한 4학기, 1개 학기 단축 가능)

본 대학교 일반대학원 학·석사연계과정 기 신청자로서 해당학과 석사과정 교과목을 3학점~6학점 이수(예정)하고 학부 총 평점평균이 3.0이상인 2019년 2월 졸업예정자

다. 박사과정 (수업연한 4학기)

2019년 2월 이전 석사학위 취득(예정)자 또는 법령에 따라 이와 같은 수준 이상의 학력이 있다고 인정받은 자

※ 대학원에서 타 전공을 이수한 자도 지원 가능하나 입학 후 학과에서 지정한 선수과목을 이수하여야 하며, 선수과목 이수로 인해 4학기를 초과할 수 있음.

라. 석·박사통합과정 (수업연한 8학기)

석·박사통합과정이 설치된 학과에 한하며, 지원자격, 제출서류, 전형방법은 석사과정과 동일함.

2. 편입학전형

가. 석사과정 및 석·박사통합과정

■ 모집학기 : 2학기 또는 3학기

■ 지원자격 : 타 대학원 동일(유사)학과에서 1학기(6학점), 2학기(12학점) 이상 수료(예정)한 자

나. 박사과정

■ 모집학기 : 2학기 또는 3학기

■ 지원자격 : 타 대학원 동일(유사)학과에서 1학기(9학점), 2학기(18학점) 이상 수료(예정)한 자

3. 재입학전형 지원자격 : 본 대학원 제적(자퇴)자

4. 군위탁(정원외) 신입학전형 : 『학·군 제휴 협약』에 의하여 군위탁생 입학을 추천받은 자

가. 석사과정

2019년 2월 이전 학사학위 취득(예정)자 또는 법령에 따라 이와 같은 수준 이상의 학력이 있다고 인정받은 자

나. 박사과정

2019년 2월 이전 석사학위 취득(예정)자 또는 법령에 따라 이와 같은 수준 이상의 학력이 있다고 인정받은 자

V. 전형일정

구 분		기간 또는 일자	비 고	
원서접수 및 전형료 납부		2018.12.27(목) 10:00 ~ 1.14(일) 17:00	일반전형	uwayapply.com
			편입학 재입학 군위탁	등기우편 또는 방문 제출 (서울캠퍼스 대학원교학팀)
증빙서류제출			등기우편 또는 방문 제출 (서울캠퍼스 대학원교학팀)	
구술 및 실기고사		2019. 1.24(목) 10:00 ~ 천안캠퍼스 학과는 천안캠퍼스에서 시행	세부일정 및 장소는 1.23(수) 대학원 홈페이지 공고 예정 (재입학은 별도 연락)	
합격자발표	최초합격자	2019. 2.12(화)	대학원 홈페이지에서 확인	
	추가합격자	2019. 2.18(일)	미등록자 발생시 개별통보	
등록금납부	최초합격자	2019. 2.13(수) ~ 2.15(금)	납부방법 홈페이지 공고 (우리은행 가상계좌 송금)	
	추가합격자	2019. 2.19(화) ~		

※ 편·재입학·군위탁 전형은 인터넷 원서접수를 하지 않으므로, 본 요강 별지 양식 참조.

▣ 제출서류 접수처

주소	(03016) 서울시 종로구 홍지문 2길 20 상명대학교 대학본부 4층 J417호 대학원교학팀		
홈페이지	grad.smu.ac.kr		
E-mail	grad@smu.ac.kr		
전화번호	02-2287-5030	팩스번호	02-2287-0038

VI. 전형방법 및 배점

1. 예능계열학과를 제외한 모든 학과 - 석사 및 박사과정

전형요소	전형방법	배점	총점
서류전형	지원자가 제출하는 전적 대학 및 대학원 성적	100	200
구술고사	학업 및 연구계획서, 전공 학습능력, 논리적 사고능력, 인성 및 교양 등 평가	100	

2. 예능계열 학과(단, 아래에 제시되지 않은 예·체능계열 학과는 위 1번 표 적용)

▣ 석사(석·박사통합)과정 전형방법

학 과	전형방법	배점	총점
조형예술학과	<ul style="list-style-type: none"> 한국화/서양화/조소 전공 : 작품 포트폴리오 심사 * 포트폴리오 : 8×10인치 작품 15점(드로잉 5점 포함)을 사진 또는 이미지파일(USB)로 지참 (작품명, 제작년도, 재료 및 기법, 크기 등 기재) 미술이론 전공 : 연구계획서 심사(별도 지참할 것) * 연구계획서 : A4용지 3매 이내 (연구분야, 연구내용개요, 참고문헌, 향후학업 및 활동계획, 주요 관심사 등을 기재(10포인트 크기)) 	100	200
	<ul style="list-style-type: none"> 구술고사 : 전공 학습능력, 논리적 사고능력, 인성 및 교양 등 평가 	100	
생활예술학과	<ul style="list-style-type: none"> 포트폴리오 : 8 x 10 인치 작품사진 10매 	100	200
	<ul style="list-style-type: none"> 구술고사 : 학업 및 연구계획서, 전공 학습능력, 논리적 사고능력, 인성 및 교양 등 평가 	100	
음악학과	<ul style="list-style-type: none"> 실기고사 : 후면 석사(석·박사통합) 실기고사 내용 참조 	150	200
	<ul style="list-style-type: none"> 구술고사 : 학업 및 연구계획서, 전공 학습능력, 논리적 사고능력, 인성 및 교양 등 평가 	50	
뉴미디어 음악학과	<ul style="list-style-type: none"> 실기고사 : 후면 석사(석·박사통합) 실기고사 내용 참조 	100	200
	<ul style="list-style-type: none"> 포트폴리오 : 3분 내외의 자유곡(창작곡, 연주곡, 세션으로 참여한 곡)으로 1곡 이상의 영상음악을 포함 총 2곡 이상 제출 * 단, 영상음악 대신 자유곡 2곡으로 대체가능(영상음악이 없을 경우 총 3곡 이상) - 각 작품의 악보와 작품해설 및 제작과정 등을 첨부 구술고사 : 학업 및 연구계획서, 전공 학습능력, 논리적 사고능력, 인성 및 교양 등 평가 	100	
디자인학과 디자인예술문화학과 사진영상미디어학과 연극학과 무대미술학과 만화애니메이션학과	<ul style="list-style-type: none"> 서류전형 : 지원자가 제출하는 전적 대학 및 대학원 성적 	100	200
	<ul style="list-style-type: none"> 구술고사 : 포트폴리오, 학업 및 연구계획서, 전공 학습능력, 논리적 사고능력, 인성 및 교양 등 평가 	100	

* 포트폴리오는 구술고사 당일 지참, 교사장에 제출함.

■ 석사(석·박사통합)과정 실기고사

학과	전공	실기고사 내용
음악학과	기악전공	<p><피아노></p> <ul style="list-style-type: none"> • 자유곡 2곡 <ul style="list-style-type: none"> - 고전 Sonata 전악장(반복없이) 1곡 - Sonata를 제외한 자유곡 1곡 <p><관현악기></p> <ul style="list-style-type: none"> • 자유곡 1곡 <ul style="list-style-type: none"> <Concerto 전 악장>, <Sonata 전 악장> 중 택 1 ※ 반주자 동반, 암보로 연주함 ※ 학업 및 연구계획서에 반드시 전공할 악기명이 포함하도록 함.
	성악전공	<ul style="list-style-type: none"> • 자유곡 3곡 <ul style="list-style-type: none"> - 예술가곡(이태리, 독일, 프랑스, 영미, 스페인 가곡) 중 언어가 다른 2곡 - <Opera Aria>, <Oratorio Aria> 중 택 1 하여 1곡 (원어, 원조로 불러야 함.) ※ 반주자 동반함.
	작곡전공	<ul style="list-style-type: none"> • 포트폴리오 2곡 이상 제출 • 편곡고사 : 주어진 피아노 소품을 현악 앙상블 혹은 2관 편성의 관현악곡으로 편곡
	반주전공	<ul style="list-style-type: none"> • 피아노 독주 : 자유곡 1곡 • 기악반주, 성악반주 중 택 1 <ul style="list-style-type: none"> - 기악반주 : 피아노와 관현악기를 위한 소나타 중 빠른 악장과 느린 악장 - 성악반주 : 아리아 1곡, 예술가곡 2곡 ※ 성악가 또는 기악 연주자 동반함. • 초견 : 고사 1시간 전 추첨을 통해 초견 연주곡과 리허설 시간을 정함.
	피아노 페다고지전공	<ul style="list-style-type: none"> • 피아노 자유곡 1곡 (소나타일 경우 빠른 악장)
	합창지휘전공	<ul style="list-style-type: none"> • 시 창 : 30점 • 지휘실기 : 90점 <브람스의 Neue Liebeslieder, op.76 중 no.1과 no.8>, <헨델의 오라토리오메시아 중 '할렐루야' > 중 택 1 • 전공분야 연주 : 30점 <ul style="list-style-type: none"> - 자유곡 1곡 (피아노는 소나티네 혹은 소나타의 한 악장)/5분 내외 연주 - 원서접수 시 악보제출
뉴미디어 음악학과	뉴미디어음악 전공 1)작곡 시퀀싱 2)연주실기 中 택1	<ul style="list-style-type: none"> • 작곡 및 시퀀싱 실기 (Composing & Sequencing Test) <ul style="list-style-type: none"> - 주어진 주제에 어울리는 보컬곡을 작곡하고 시퀀싱(주제는 고사당일 제시함) - 형식, 내용 및 장르는 자유 - 악보에 멜로디와 가사, 코드네임을 기입 - 프로그램 (Application Program) : Cubase 5, Logic pro X - 가상악기 (VSTi) : Edirol Orchestral, Steinberg Hypersonic 2, Halion, Logic은 자체 악기를 사용 - 고사시간 : 3시간 - 최종 제출 : ① 보컬곡 악보(가사, 코드, 전주기입) ② 큐베이스 혹은 로직 시퀀싱 프로젝트 파일 ③ 스테레오 웨이브파일(*.wav) (16 Bits/44.1 KHz) ※ 필기도구와 3.5mm 헤드폰 또는 이어폰 필수 지참, 페달 지참 불가
		<ul style="list-style-type: none"> • 연주실기 <ul style="list-style-type: none"> - 성격이 다른 자유곡 3곡 모두 연주 ※ 공통 유의사항 <ul style="list-style-type: none"> - 피아노, 드럼, 앰프 외 개인사용 악기 본인 지참 - 악기용 액세서리 사용불가 - 연주 및 노래 악보 3부를 준비하여 실기전형 당일 제출 - 반주음원, 반주자 1인, 무반주, 본인반주 중 택1(합주형태 불가) - 반주 음원 사용시 USB로 필히 지참

▣ 박사과정 전형방법

학 과	전 형 방 법	배점	총점
조형예술학과	<ul style="list-style-type: none"> 서류전형 : 지원자가 제출하는 전적 대학 및 대학원 성적 	30	200
	<ul style="list-style-type: none"> 작품 포트폴리오 8×10인치 작품 15점(드로잉 5점 포함)을 사진 또는 이미지파일(USB)로 지참 (작품명, 제작년도, 재료 및 기법, 크기 등 기재) 연구계획서 : 연구분야, 연구내용개요, 참고문헌, 향후학업 및 활동계획, 주요 관심사 등을 기재 연구 및 활동 실적물 	70	
	<ul style="list-style-type: none"> 구술고사 : 전공 학습능력, 논리적 사고능력, 인성 및 교양 평가 	100	
생활예술학과	<ul style="list-style-type: none"> 서류전형 : 지원자가 제출하는 전적 대학 및 대학원 성적 	100	200
	<ul style="list-style-type: none"> 구술고사 : 포트폴리오, 학업 및 연구계획서, 전공 학습능력, 논리적 사고능력, 인성 및 교양 등 평가 * 포트폴리오 : 8×10 인치 작품사진 10매 	100	
음악학과	<ul style="list-style-type: none"> 실기고사 : 후면 박사과정 실기고사 내용 참조 	100	200
	<ul style="list-style-type: none"> 구술고사 : 학업 및 연구계획서, 전공 학습능력, 논리적 사고능력, 인성 및 교양 평가 	100	
뉴미디어음악 학과	<ul style="list-style-type: none"> 서류전형 : 지원자가 제출하는 전적 대학 및 대학원 성적 	100	200
	<ul style="list-style-type: none"> 구술고사 : 학업 및 연구계획서, 전공 학습능력, 논리적 사고능력, 인성 및 교양 평가 * 포트폴리오(최근 4년간 연구 업적물) 평가 - 별도 제출 	100	
뮤직테크놀로지 학과	<ul style="list-style-type: none"> 서류전형 : 지원자가 제출하는 전적 대학 및 대학원 성적 	100	200
	<ul style="list-style-type: none"> 구술고사 * 포트폴리오 : 최근 3년간 연구 업적물 및 증빙 자료 - 별도 제출 * 연구계획서 : 연구분야, 연구내용개요, 참고문헌, 향후학업 및 활동계획, 주요 관심사 등을 기재 * 전공 학습능력, 논리적 사고 능력, 인성 및 교양 등 평가 * 짧은 영어 인터뷰나 전공 관련 영문 자료의 독해를 요구할 수도 있음 	100	
디자인학과 디자인예술·문화학과 공연예술학과 만화·애니메이션학과	<ul style="list-style-type: none"> 서류전형 : 지원자가 제출하는 전적 대학 및 대학원 성적 	100	200
	<ul style="list-style-type: none"> 구술고사 : 포트폴리오, 학업 및 연구계획서, 전공 학습능력, 논리적 사고능력, 인성 및 교양 등 평가 	100	

※ 포트폴리오는 구술고사 당일 지참, 교사장에 제출함.

■ 박사과정 실기고사

학과	실기고사 내용
음악학과	<ul style="list-style-type: none"> • 피아노 연주 선택 : 고전소나타 포함 시대가 다른 3시대의 곡 • 관악 선택 : Concerto 전 악장 • 현악 - Violin 선택 <ul style="list-style-type: none"> (1) J.S Bach 무반주 소나타나 파르티타 중 Fuga 혹은 Chaconne (2) Paganini Caprice 중 한 곡 (3) 낭만시대 Concerto 중 빠른 악장 • 현악 - Cello, Viola 선택 <ul style="list-style-type: none"> (1) J.S Bach Suite 중 빠른 악장과 느린 악장 (2) 고전이나 낭만시대의 Sonata 중 빠른 한 악장 (3) Concerto 중 (2)와 다른 시대의 곡으로 빠른 한 악장 ※ 관악, 현악은 반주자 동반함. 필히 암보로 연주함. ※ 학업 및 연구계획서에 반드시 악기명이 포함하도록 함. • 성악 선택 <ul style="list-style-type: none"> * 가곡 4곡 <ul style="list-style-type: none"> (1) 이태리·독일·프랑스·영어 가곡 중 언어가 다른 3곡 (2) 그 밖의 언어(모국어도 가능) 1곡 * 오페라 아리아 및 오라토리오 3곡 <ul style="list-style-type: none"> - 이태리·독일·프랑스·영어나 그 밖의 언어로 이루어진 곡 중 언어가 다른 3곡 ※ 위의 프로그램(전체7곡) 중 실기고사 당일 심사위원 선정곡을 연주함. ※ 반주자 동반함 • 작곡 선택 : 포트폴리오 3~5곡 제출(1곡은 반드시 2관 이상 편성의 오케스트라 곡 포함) <ul style="list-style-type: none"> ※ 음원은 제출 가능한 경우 포함 제출 • 반주 선택 <ul style="list-style-type: none"> * 솔로곡 - 고전소나타 1악장 * 40분 recital program <ul style="list-style-type: none"> (1) 기악소나타 : 빠른 악장, 느린 악장을 포함하여 두 악장 이상 (2) 성악곡 : 독일 가곡 2곡 이상을 포함한 자유 program ※ 연주자 동반할 것. • 피아노 페다고지 선택 : 고전소나타 전악장, 자유곡 1곡 • 합창지휘 선택 <ul style="list-style-type: none"> (1) 지휘실기(40%) : 헨델의 메시아 중 할렐루야, 주의 영광을 준비하여 시험당일 2곡 중 1곡을 추천하여 지휘 (2) 성악, 피아노실기(30%) : 성악 또는 피아노 중 택1 <ul style="list-style-type: none"> * 성악 : 오페라 아리아 또는 예술가곡 중 1곡 연주 * 피아노 : 피아노 소나타 빠른 악장 또는 그 수준에 준하는 곡 1곡 연주 (3) 음악이론 및 시창·청음능력(30%) <ul style="list-style-type: none"> ※ 반주자 동반함

VII. 제출서류

1. 일반전형-석사(학·석사연계)과정, 석·박사통합과정

제출서류	비고
입학지원서 1부 학업 및 연구계획서 1부 개인정보 수집·이용 및 제3자 제공 동의서 1부	인터넷 원서접수 후 출력하여 제출
학사과정 성적증명서 1부 학사과정 졸업(예정)증명서 1부	원본, 백분율 점수 표기 ※ 학부 편입이력이 있는 경우 전적대학 성적증명서 포함

2. 일반전형-박사과정

제출서류	비고
입학지원서 1부 학업 및 연구계획서 1부 석사학위논문요약서 1부 개인정보 수집·이용 및 제3자 제공 동의서 1부	인터넷 원서접수 후 출력하여 제출
학사과정 성적 및 졸업증명서 각1부 석사과정 성적 및 졸업(예정)증명서 각1부	원본, 백분율 점수 표기

3. 편입학전형-석사과정(인터넷 접수 불가)

제출서류	비고
편입학 지원서 1부 학업 및 연구계획서 1부 개인정보 수집·이용 및 제3자 제공 동의서 1부	별지 양식에 작성, 출력하여 제출
학사과정 성적 및 졸업증명서 각1부 전적대학원(석사) 성적증명서 1부 전적대학원(석사) 재적(재학, 휴학, 수료 등) 증명서 1부	원본, 백분율 점수 표기
※ 본 전형은 입학요강 별지 양식 참조	

※ 외국대학증명서는 반드시 영문증명서 제출

- 중국 : 학위증서, 학위인증서(www.chsi.com.cn 발행 인증보고서) 추가 제출
- 중국 외 : 영사인증 또는 아포스티유 인증 필요

※ 출신대학에서 영문증명서를 제공하지 않을 경우 국문으로 공증 번역하여 제출

4. 편입학전형-박사과정(인터넷 접수 불가)

제출서류	비 고
편입학 지원서 1부 학업 및 연구계획서 1부 석사학위논문요약서 1부 개인정보 수집·이용 및 제3자 제공 동의서 1부	별지 양식에 작성, 출력하여 제출
석사과정 성적 및 졸업증명서 1부 전적대학원(박사) 성적증명서 1부 전적대학원(박사) 재적(재학, 휴학, 수료 등)증명서 1부	원본, 백분율 점수 표기
* 본 전형은 입학요강 별지 양식 참조	

5. 재입학전형(인터넷 접수 불가)

제출서류	비 고
재입학원서 1부 학업 및 연구계획서 1부 개인정보 수집·이용 및 제3자 제공 동의서 1부	별지 양식에 작성, 출력하여 제출
성적증명서 1부	원본
* 본 전형은 입학요강 별지 양식 참조	

6. 군위탁전형(인터넷 접수 불가)

과정	제출서류	비 고
석사 석박사	군위탁 입학지원서 1부 학업 및 연구계획서 1부 개인정보 수집·이용 및 제3자 제공 동의서 1부	별지 양식에 작성, 출력하여 제출
	학사과정 성적증명서 1부 학사과정 졸업(예정)증명서 1부	원본, 백분율 점수 표기
박사	군위탁 입학지원서 1부 학업 및 연구계획서 1부 개인정보 수집·이용 및 제3자 제공 동의서 1부 석사학위논문요약서 1부	별지 양식에 작성, 출력하여 제출
	학사과정 성적 및 졸업증명서 각 1부 석사과정 성적증명서 1부 석사과정 졸업(예정)증명서 1부	원본, 백분율 점수 표기
공통	군복무 확인서 1부	원본 제출
	군위탁 공문 사본 1부	국방부 인적자원개발과에 문의
* 본 전형은 입학요강 별지 양식 참조		

* 외국대학증명서는 반드시 영문증명서 제출

- 중국 : 학위증서, 학위인증서(www.chsi.com.cn 발행 인증보고서) 추가 제출
- 중국 외 : 영사인증 또는 아포스티유 인증 필요

* 출신대학에서 영문증명서를 제공하지 않을 경우 국문으로 공증 번역하여 제출

VIII. 원서접수 및 서류제출 방법

1. 원서접수 절차

가. 유웨이어플라이(uwayapply.com)에서 접수 및 전형료 결제

“대학원 홈페이지(grad.smu.ac.kr)” ⇨ 홈페이지 중앙 “원서접수” 배너 클릭 또는
“유웨이어플라이(uwayapply.com)” ⇨ “상명대학교 일반대학원” ⇨ “원서작성하기”
클릭하여 원서 접수 및 전형료 납부 (회원에 가입하여야 함)

나. 제출서류 출력

다. 출력한 서류를 서울캠퍼스 대학원교학팀에 직접 방문 또는 등기우편으로 제출하여야
원서접수가 완료되며 2019년 1월 14일(월) 17:00까지 도착하여야 합니다. 기한이 경과한 경우
지원서류 접수가 불가능할 수 있습니다. (주소는 후면 “찾아오시는 길” 참고)

※ 편·재입학, 군위탁전형 : 별지 양식 및 증빙 증명서 등을 제출한 후 전형료 무통장 입금

2. 서류 제출시 유의사항

가. 입학지원 관련 서식이 필요한 경우 본 대학원 홈페이지 “grad.smu.ac.kr”의 공지사항 게시판에
‘2019학년도 전기 대학원 입학 모집 일정안내’ 게시글의 첨부파일에서 다운받아 작성하시기 바랍니다.

나. 우편으로 서류 제출시에는 원서접수 홈페이지(uwayapply.com)에서 출력한 “우편발송용
봉투표지”를 서류봉투 겉면에 부착한 후 등기우편으로 제출하여야 합니다.

다. 우편으로 발송한 제출서류의 도착여부는 원서접수 홈페이지(uwayapply.com)에 로그인 후
“나의 원서관리”에서 발송 2~3일후 확인 가능합니다.

라. 인터넷 접수(결제)완료 후에는 접수 취소 또는 내용을 변경할 수 없으므로 과정구분, 지원학과,
전공분야, 연락처, 이메일 등 작성한 내용을 면밀히 검토한 후 접수(결제) 처리하시기 바랍니다.

마. 학위등록번호는 졸업자에 한하여 입력하시기 바랍니다.

바. 지원자 사진은 유웨이어플라이 작성 시 컬러사진(3×4cm)으로 업로드하시기 바랍니다.

사. 전적학교 성적증명서에 백분율이 기재되어 있지 않을 경우 본 대학원 산출방법에 의거 환산 처리합니다.

아. 입학지원서와 제출서류의 기재사항에 허위가 있거나 부정한 방법으로 입학한 경우 입학이 취소됩니다.

자. 국내대학 증명서는 국문으로, 외국대학 증명서는 영문으로 발급된 서류를 제출하시기 바랍니다
대[그 외 언어로 된 증명서는 국문(영문)번역하여 공증 후 제출].

차. 모든 증명서는 원본을 제출하여야 하며, 재발급이 불가능하여 사본을 제출할 경우 반드시
원본과 사본을 함께 제시하여 원본 대조를 받아야 합니다(우편으로 원본과 사본을 제출한 자는
구술고사 후 대학원교학팀에서 원본을 수령하시기 바랍니다).

카. 전형당일 신분증을 반드시 지참하여야 합니다.

타. 지원자 서명 또는 날인이 누락된 입학원서를 제출할 경우 원서접수 자체를 서명 또는 날인한
것으로 간주합니다.

IX. 전형료

1. 전형료

전형유형	미술·음악계열 학과 제외	미술계열	음악계열
		조형예술학과, 생활예술학과	음악학과, 뉴미디어음악학과, 뮤지테크놀로지학과
일반학생전형 (인터넷 결제)	70,000원	100,000원	
편·재입학전형 (무통장 입금)	70,000원	100,000원	
군위탁전형 (무통장 입금)	70,000원	해당없음	
※ 무통장 입금계좌 : 우리은행 1005-601-755370 예금주 상명대학교 (입금 시 지원자 성명으로 입금 / 1.14(월) 17:00까지 입금)			

2. 전형료 환불

가. 고등교육법 제34조 4(입학전형료) 제4항 및 고등교육법시행령 제42조의 3(입학전형료) 제2항에 근거

- 1) 입학전형에 응시한 사람이 착오로 과납한 경우 : 과납한 금액
- 2) 본 대학원의 귀책사유로 입학전형에 응시하지 못한 경우 : 납부한 입학전형료 전액
- 3) 천재지변으로 인하여 입학전형에 응시하지 못한 경우 : 납부한 입학전형료 전액
- 4) 질병 또는 사고 등으로 의료기관에 입원하거나 본인의 사망으로 입학전형에 응시하지 못한 경우(해당 사항을 증명할 수 있는 경우에 한함) : 납부한 입학전형료 전액
- 5) 개인 사정에 의하여 구술고사에 응시하지 못한 경우에는 전형료를 환불하지 않습니다.

나. 고등교육법 제34조 4(입학전형료) 제5항에 근거

본 대학원 입학전형 관련 수입·지출에 따른 잔액이 발생하는 경우, 해당 학기 개시 후 60일 이내에 입학전형에 응시한 사람에게 납부한 입학전형료에 비례하여 반환합니다.

다. 입학전형료 반환사유가 발생하는 경우 대학원홈페이지를 통하여 반환일정 및 절차 등을 안내하며, 반환방법은 반환 대상자가 원서접수 시 기재한 계좌정보로 계좌이체함을 원칙으로 합니다. 단, 반환금액 이상의 반환 비용(이체수수료 등)이 발생하는 경우 반환하지 않을 수 있습니다.

X. 장학금 안내

구분	세부명칭	지급액	수혜자격	지급기간
공로장학금	공로장학금	일정금액	입시, 교육혁신, 산학, 취업, 대외교류, 홍보, 등의 분야에서 학교, 지역사회 및 국가발전에 공로가 인정되는 자에게 지급	해당 학기
자하장학금	*자하장학금	일정금액	논문실적 등이 우수한 자로서 대학원장이 정한 기준에 따라 지급	해당 학기
상명장학금	*총학생회 (원우회)장학금	일정금액	정, 부총학생회장, 총무부장에게 지급	해당 학기
	*연구조교장학금	일정금액	성적이 우수하고, 행정 또는 학사업무를 지원하는 자에게 지급	해당 학기
	*두레장학금	일정금액	성적이 우수하고, 행정 또는 학사업무를 지원하는 자에게 지급	해당 학기
	연구지원장학금	등록금 50%	논문실적(교수업적평가기준 적용) 우수교원의 추천을 받은 자에게 지급	2개 학기
복지장학금	교직원 및 직계가족장학금	등록금전액	학교법인 상명학원이 임용한 본 대학교에 재직 중인 교직원 본인과 배우자 및 직계비속에게 지급	전 학기
	계약직교직원 장학금	등록금 30%	재직 중인 계약직원에게 지급 (각 기관장 <상명대학교총장, 상명학원(유치원장, 초·중·고등학교장), 상명대학교산학협력단장>이 발급한 재직증명서를 제출할 경우)	전 학기
	상명학원 장학금	등록금 50%	학교법인 상명학원 정규직 교직원으로 재직 중인 자에게 지급	전 학기
	가족장학금	등록금 30%	본교 대학 또는 각 대학원에 직계존·비속 또는 형제가 재학 중일 경우 대학원생에게 지급	전 학기
진학장학금	진학장학금	등록금 30%	본 대학 졸업 1년 이내에 입학한 자에게 지급	2개 학기
		등록금 20%	본 대학부설 평생교육원에서 총장명의 학사학위를 취득하고 1년 이내에 입학한 자에게 지급	
면학장학금	성적우수장학금	등록금 30%	내국인 석사지원자 중 전적 대학 평점평균이 백분율 95%이상인 자에게 지급	1학기
	*면학장학금	일정금액	학술활동에 참여하여 학문향상에 공헌이 인정된 자로서 대학원장이 정한 기준에 따라 지급	해당 학기
	관련분야 재직자장학금	등록금 30%	국가직·지방직 정규직 공무원 및 사립중고등학교 교원(기간제교사 제외)에게 지급(재직증명서 제출)	매 학기
	**지역인재장학금	등록금 30%	정원내 석사, 학석사, 박사과정에 진학한 자에게 지급(2학기부터 직전학기 성적이 3.0이상인 자)	매 학기
교외장학금	대학원생 지원장학금	일정금액	한국장학재단에서 지원하는 장학금으로 인문사회계, 예체능계 전일제 미취업 학생으로 직전학기 백분위 92점 또는 평점 4.0(4.5만점 기준)이상인 자 중 선발	2개학기

※ ‘*’ : 중복 지급이 가능한 장학금

※ ‘**’ : 천안캠퍼스 입학생에게만 지급

XI. 기타 안내사항

- ① 제출된 서류는 일체 반환하지 않습니다.
- ② 일부 학과의 경우 지원현황에 따라 선발하지 않을 수 있습니다.
- ③ 본 대학원에 합격하여 등록한 자는 학력조회를 동의한 것으로 간주합니다.
- ④ 합격자 중 졸업예정자는 입학일 이전까지 졸업하지 못할 경우 합격이 취소됩니다.
- ⑤ **합격자 발표는 본 대학원 홈페이지(서울캠퍼스 : grad.smu.ac.kr, 천안캠퍼스 : grad.smuc.ac.kr)에 공지하며 개별통지하지 않습니다.**
- ⑥ 합격자는 합격자 발표 시 제공되는 안내문을 숙지하여 불이익이 발생하지 않도록 하여야 하며, 등록기간 내에 등록금을 납부하지 않을 경우 합격이 취소됩니다.
- ⑦ 미등록자가 발생하였을 경우 차순위자를 선발하며, 개별적으로 전화 통보합니다.
- ⑧ 입학금 및 수업료 안내

* 2019학년도 예정

계열	입학금	수업료	계
인문사회	1,039,000	4,494,000	5,533,000
자연, 공학, 체육	1,039,000	5,390,000	6,429,000
미술, 음악	1,039,000	6,290,000	7,329,000

※ 2019학년도 입학금 및 수업료는 변동이 있을 수 있음

- ⑨ 등록 후 개강일 전에 입학포기 사유가 발생하였을 경우 지체없이 대학원교학팀에 “입학포기 및 환불신청서”를 제출하여야 등록금을 환불받을 수 있습니다.

XII. 담당부서 및 찾아오시는 길

1. 서울캠퍼스(제출서류 접수처)

- 담당부서 : 서울캠퍼스 대학원교학팀
- 전화 : 02-2287-5030, 5045
- 팩스 : 02-2287-0038
- 주소 : 서울시 종로구 홍지문 2길 20
상명대학교 대학본부 4층
대학원교학팀(J417호)
(우편번호 03016)
- 홈페이지 : <http://grad.smu.ac.kr>
- e-mail : grad@smu.ac.kr
- 교통편 : 대학 홈페이지(www.smu.ac.kr)
학교소개-캠퍼스안내-“찾아오시는길”참조



2. 천안캠퍼스

- 담당부서 : 천안캠퍼스 대학원행정지원실
- 전화 : 041-550-5471, 041-623-0071
- 팩스 : 041-550-5472
- 주소 : 충남 천안시 동남구 상명대길31
상명대학교 천안캠퍼스 대학본부 3층
대학원행정지원실(C307호)
(우편번호 31066)
- 홈페이지 : <http://grad.smuc.ac.kr>
- e-mail : simkt34@smu.ac.kr
- 교통편 : 대학원 홈페이지(grad.smuc.ac.kr)
우측 상단의 “대학원소개-찾아오는 길” 참조



☎ 학과별 전화번호 안내

서울캠퍼스			
학과명	전화번호	학과명	전화번호
국 어 교 육 학 과	02-2287-5090	외 식 영 양 학 과	02-2287-5129
한 국 학 과	02-2287-5361	글로벌생활환경학과	02-2287-5198
교 육 학 과	02-2287-5082	컴 퓨 터 과 학 과	02-2287-5292
지 리 학 과	02-2287-5047	게 임 학 과	02-2287-5462
문 헌 정 보 학 과	02-2287-5064	화 공 신 소 재 학 과	02-2287-5297
행 정 학 과	02-2287-5187	감 성 공 학 과	02-2287-5292
경 제 학 과	02-2287-5052	에 너 지 그 리 드 학 과	02-2287-5112
경 영 학 과	02-2287-5079	조 형 예 술 학 과	02-2287-5162
국 제 통 상 학 과	02-2287-5051	생 활 예 술 학 과	02-2287-5162
가 족 복 지 학 과	02-2287-5254	음 악 학 과	02-2287-5386
저 작 권 보 호 학 과	02-2287-5234	체 육 학 과	02-2287-5153
부 동 산 학 과	02-781-7779	무 용 학 과	02-2287-5156
글로벌문화콘텐츠학과	02-2287-5116	뉴 미디어 음악학과	02-2287-5386
웰스매니지먼트학과	02-2287-5343	뮤직테크놀로지학과	02-2287-0087
국 가 안 보 학 과	02-2287-5368	디 지 털 이 미 지 학 과	02-2287-5035
데이터사이언스학과	02-2287-5030	공 연 예 술 경 영 학 과	02-2075-2159
화 학 과	02-2287-5283	스 포 츠 I C T 융 합 학 과	02-2287-5030
생 명 과 학 과	02-2287-5142		
천안캠퍼스			
글로벌금융경영학과	041-550-5320 041-550-5327	디 자 인 학 과	041-550-5192
식 물 식 품 공 학 과	041-550-5289	만 화 · 애 니 메 이 션 학 과	041-550-5251 041-550-5252
환 경 조 경 학 과	041-550-5297	건 설 · 환 경 · 의 생 명 공 학 과	041-550-5311
환 경 자 원 학 과	041-550-5297	공 연 예 술 학 과	041-550-5266
소 프 트 웨 어 학 과	041-550-5363	디 자 인 예 술 · 문 화 학 과	041-550-5192
전자정보시스템공학과	041-550-5349	사 진 영 상 미 디 어 학 과	041-550-5244
경 영 공 학 과	041-550-5370	영 화 영 상 학 과	041-550-5237
건 설 시 스템 공 학 과	041-550-5306	연 극 학 과	041-550-5266
그 린 화 학 공 학 과	041-550-5311	무 대 미 술 학 과	041-550-5273
*학과별 문의시간: 월~금 09:00~17:30 (점심시간: 12:00~13:00)			

[별지]

재 입 학 원 서

1. 재입학 희망사항

대 학 원		학 과			
전 공		과 정	학 기		
성 명	주민등록번호				
주 소			전화	집	
				휴대전화	

2. 제적전 학적사항

대 학 원		학 과		전 공	
학 번		입학일자		등록회수	회
제적일자		제적사유	미복학. 미등록. 자퇴. 기타		

3. 학점취득사항

전 공	기 타	일선	총취득학점	평점평균

※ 취득한 점수를 기록할 것.

본인은 위와 같이 재입학하고자 하오니 허가하여 주시기 바랍니다.

년 월 일

신청자 :

서명 또는 날인

확 인	지도교수	학 과 장

결 재	담 당	팀 장	원 장	부총장	총 장

[별지]

학업 및 연구계획서

전형유형	편입학() / 재입학() / 군위탁() * 해당사항 √ 표시		수험번호		
학과		과정	석사 / 박사	성명	

* 진학 후 학업 및 연구계획을 기술하십시오.

[별지]

석사학위 논문요약서

※ 박사과정 지원자만 작성함.

전형유형			수험번호		
학과		과정	박사	성명	

※ 석사학위 논문의 제목과 요지를 간략히 기술하시오.

< 석사학위 논문이 없을 경우(졸업고사 등으로 학위논문을 대체한 경우)는 석사과정에서 집중 연구한 분야 및 학위논문 대체 과목의 요지를 기술함.>

논문제목

논문요약

[별지]

SIGNED CONSENT FORM

학력조회동의서

(중국 제외 외국대학 졸업자만 작성)

**Only the graduates of Overseas Universities(Except Chinese Universities)
are required to fill this out.**

By signing this form, I voluntarily give my permission to the verification of my degree information/enrollment and hereby authorize the Graduate School of SangMyung University to perform this service.

구분	내용(Please write in English only)
1. 성(Family Name)	
2. 이름(Given Name)	
3. 생년월일(Date of Birth)	
4. 입학일자(Date of Admission)	
5. 졸업일자(Date of Graduation)	
6. 전공 및 학위명(Major and Degree)	
7. 최종졸업 대학명 및 국가 (University Name & Country)	
8. 졸업대학 학적담당부서 주소 (Address of Academic Affairs Office)	
9. 졸업대학 학적담당부서 e메일 주소 (E-mail of Academic Affairs Office)	
10. 졸업대학 학적담당부서 전화번호 (Tel. of Academic Affairs Office)	
11. 졸업대학 학적담당부서 팩스번호 (Fax. of Academic Affairs Office)	

(Signature)

Date(mm/dd/yyyy)

Graduate School of SangMyung University

(Seoul Campus) 20, Hongjimun 2-gil, Jongno-Gu, Seoul 03016, Korea

E-mail: grad@smu.ac.kr

Tel. 82-2-2287-5030

Fax. 82-2-2287-0038



상명대학교 대학원장 귀하